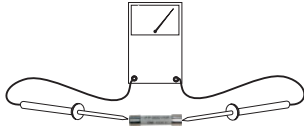
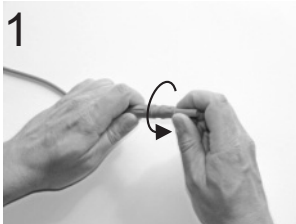


- !** Vor der Verwendung: Sicherungswert prüfen!
Before use: Check fuse rating!
Avant utilisation : Vérifier le calibre du fusible !



- !** Vor und nach jeder Messung: Sicherung prüfen!
Before and after each measurement: Check the fuse!
Avant et après chaque mesure : Vérifier le fusible !

Sicherungswechsel
Fuse replacement
Remplacement du fusible



Sicherungsstecker
auseinander schrauben.
Unscrew the fuse holder.

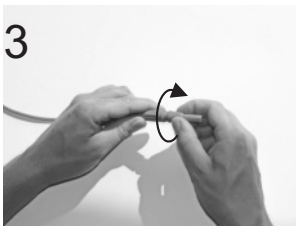
Dévisser le connecteur
porte-fusible.



Vorhandene Sicherung
entnehmen und geprüfte
Sicherung einsetzen.

Take out the fuse and re-
place it with a checked fuse.

Extraire le fusible et le
remplacer par un fusible
préalablement vérifié.



Sicherungsstecker
zusammenschrauben.

Screw the fuse holder
together.

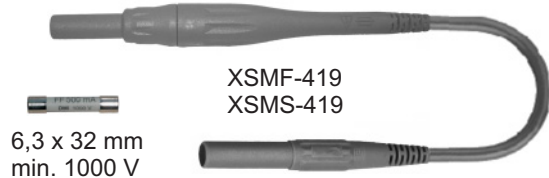
Revisser le connecteur
porte-fusible.

 **RZ 091**

Multi-Contact

MC

STÄUBLI GROUP



CE



LISTED
Control Nr.: 95D1
Test Accessories



Max. 1000 V, CAT IV, 8 A

(abhängig von der verwendeten Sicherung
 depends on the fuse used
 selon le fusible utilisé)

Erklärung der Symbole auf dem Artikel:
Explanation of the symbols on the article:
Explications des symboles sur l'article :



Dokumentation RZ 091 beachten!
Consult technical documentation RZ 091!
Consulter la notice technique RZ 091 !



Nur bei Verwendung UL-approbierter Sicherungen.
Only if used with UL approved fuses.
Uniquement en cas d'utilisation de fusibles approuvés UL.



Während des Sicherungswechsels muss der Anschluss spannungsfrei sein!
Vor und nach jeder Messung: Sicherung prüfen!

During fuse replacement, be sure that the test lead is not connected to any voltage source.
Before and after each measurement: Check the fuse!

Lors du remplacement du fusible, l'élément à raccorder doit être hors tension !
Avant et après chaque mesure : Vérifier le fusible !